

NAVIGATEURS, MAÎTRES DES EAUX ET EN TÊTE DE LA COURSE



LA RENCONTRE DE PERSONNALITÉS, MAÎTRES DE LEUR SUJET, TOURNÉS VERS L'INNOVATION ET AYANT LE SOUCI DE LA PERFECTION ENGENDRE SOUVENT DES RÉSULTATS SPECTACULAIRES. SURTOUT QUAND ILS DISPOSENT DES OUTILS TECHNIQUES TELS QUE LES AUTOMATES PFC 100 WAGO.

André Pilet, fait partie du petit nombre de spécialistes ayant cumulé plusieurs décennies d'expérience dans l'approche technique de la distribution d'eau potable. Il a fondé sa société d'ingénierie en 1985, et met son savoir-faire dans la gestion, l'automatisation, les mesures et la maintenance à la disposition des services de distribution d'eau romands. C'est un personnage dont on apprécie la rencontre. Il a le verbe facile, la réplique immédiate et est très à l'écoute de son interlocuteur. Quand on l'entend parler de son métier, on ne peut s'empêcher d'imaginer un livre qui s'ouvre et qui contient un nombre impressionnant de chapitres sérieux, drôles, instructifs, parfois même philosophiques.

La force de l'expérience

Toujours à la pointe de l'innovation, il traîne avec lui un bagage impressionnant de connaissances, ce que confirme Stéphane Reymondin, son directeur technique, amené à prendre la succession de l'entreprise et qui en profite beaucoup. Chez A. Pilet SA, la gamme des automates WAGO, est connue depuis de nombreuses années. Elle correspond parfaitement aux besoins de l'entreprise en matière de flexibilité, d'étendue des possibilités offertes et de souplesse d'utilisation. En écoutant André Pilet, on comprend qu'il s'agit de l'un des piliers puissants sur lesquels il s'appuie avec confiance pour développer, dixit, « la force de son expérience ».

Idées pétillantes

Patrice Vermot est responsable production d'eau potable des Services Industriels de Terre Sainte et Environs, SITSE, situés à Founex. Les SITSE gèrent la distribution d'eau pour 9 communes et le traitement des eaux usées pour 11 communes, ce qui représente 6500 compteurs et près de 17 000 clients. L'eau provient en grande partie des sources jurassiennes situées en haut des communes desservies ou du Lac. Patrice Vermot parle de ses activités avec une verve extraordinaire. Pour lui, le fait d'amener cet élément précieux qu'est l'eau, à chaque client, avec la qualité et dans les conditions demandées, est une véritable mission,

presque un sacerdoce. C'est un passionné de technique, perfectionniste, innovateur et donc souvent prêt à lancer des nouvelles idées.

En avance sur le marché

Les SITSE et la société A.Pilet SA entretiennent une relation client-prestataire de longue date. Il s'agit d'un partenariat efficace. Les rencontres entre Patrice Vermot et André Pilet, que l'on imagine enthousiastes, ont donc fortement influencé les développements successifs des solutions de gestion des eaux proposées par ce dernier. Les souhaits et idées du premier ont été entendus par André Pilet, pris en compte et mis en pratique grâce à la maîtrise technique de sa société. Ils ont abouti à une version qui dépasse les espérances de la plupart des services de distribution et qui représente le nec plus ultra de ce qui est proposé pour la distribution de l'eau.

Transmission et visualisation des données

En effet, le logiciel de gestion et de visualisation A. Pilet SA intègre toutes les nouvelles technologies. Il fonctionne sur Microsoft Windows 10 professionnel, est modulable et permet de s'adapter à n'importe quelle installation. Il exploite des données stockées dans une base MySQL et livrées en temps réel par les automates PFC 100 WAGO. L'exploitant du réseau dispose de nombreuses possibilités de commande et visualisation du fonctionnement de ses installations. Toutes les stations sont représentées sur l'application smartphone AquaPilet, développée entièrement par l'équipe de programmeurs de l'entreprise A. Pilet SA, par un synoptique permettant de visualiser rapidement l'état, les mesures sous forme de graphiques ou de listes de valeurs (tableaux) ainsi que des pannes éventuelles. Les commandes des différents éléments tels que pompes, vannes, vannes incendie etc. sont également présentes.

Navigateur enthousiaste

Patrice Vermot aime le langage imagé et présente sa façon de voir l'équipement de gestion de ses installations techniques : « Les automates WAGO font un boulot formidable.

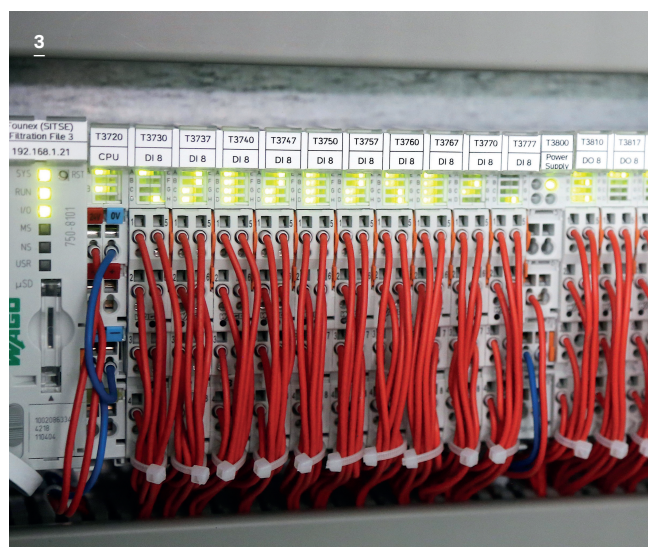
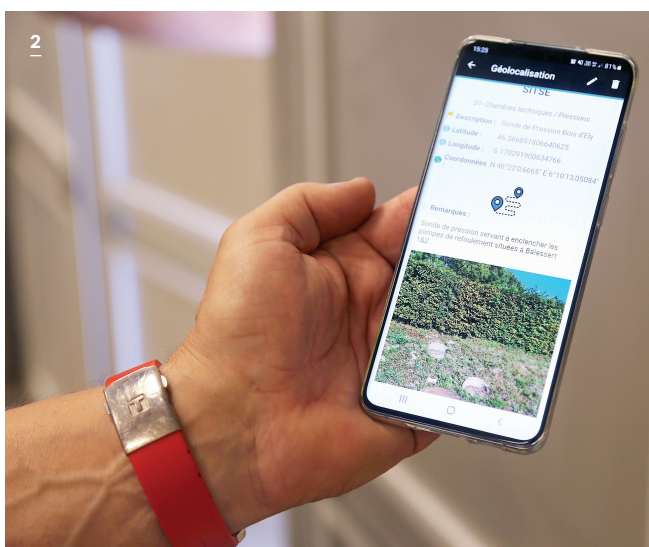


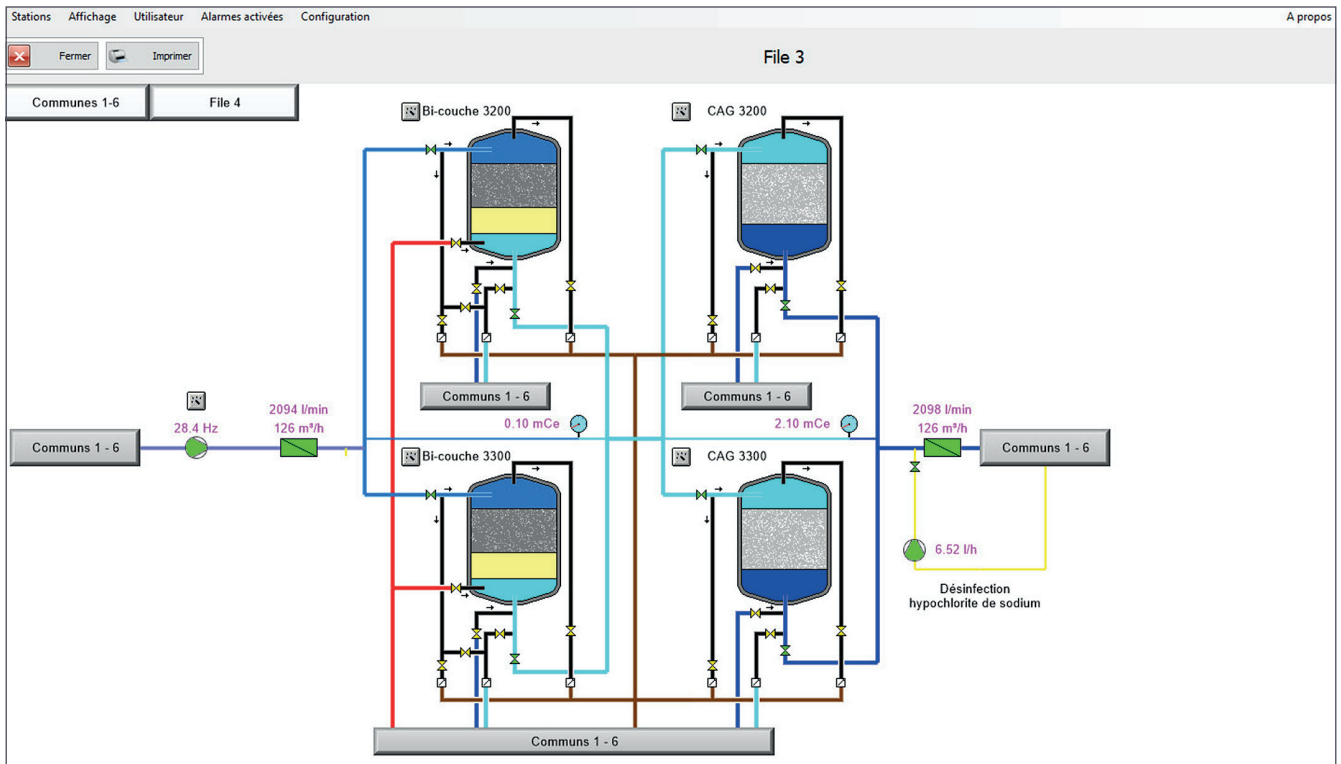
Photo de couverture Pilet propose des solutions de gestion de la distribution d'eau potable très innovantes et en avance sur le marché grâce un travail d'équipe exemplaire.

1 Ensemble, ils ont réalisé des choses incroyables. De droite à gauche, Patrice Vermot, André Pilet et Ignazio Savarino.

2 Une petite révolution dans le milieu de la distribution d'eau potable. Les informations et instructions nécessaires aux interventions techniques sont disponibles sur smartphone, y compris la navigation par GPS

3 Les automates PDC 100 WAGO transmettent une multitude de données en temps réel et pilotent parfaitement les installations techniques

Ils sont comparables au second dans un bateau. Le capitaine, en l'occurrence l'exploitant, donne des ordres au second qui s'occupe de faire fonctionner les machines de son navire et le fait avancer. » L'image est pertinente, tout fonctionne en mode automatique, le niveau des réservoirs est géré par le système, les automates réagissent en fonction des points de consigne pour régler les débits d'eau. Tout se passe en temps réel, les informations sont centralisées sur des écrans de visualisation et également disponibles sur un smartphone.



La supervision conviviale et aux nombreuses fonctionnalités correspond parfaitement aux besoins de la SITSE.

Exploitation du GPS

Pour rester dans la navigation, Patrice Vermont ajoute : « Nous avons réalisé des choses incroyables. Si mon collègue veut aller à la source Bornet par exemple, il est en mesure de visionner l'emplacement de la sonde de pression. Le système est en mesure de se connecter au GPS de la voiture et le guide exactement vers l'endroit. » Ces fonctionnalités sont particulièrement utiles en cas de rupture d'une conduite. Le système fournit les indications concernant les vannes à fermer et génère automatiquement un protocole de marche à suivre. Le technicien qui se rend sur place est guidé par GPS et peut consulter la procédure richement documentée sur son smartphone.

Invisibles, efficaces, fiables

Les automates WAGO et surtout la batterie de solutions logicielles les accompagnant, ont grandement facilité le développement de l'ensemble des solutions. André Pilet apprécie le support qui lui est proposé ainsi que les conseils de son interlocuteur privilégié chez WAGO, Ignazio Savarino qui ne cache pas sa satisfaction. « citation ? » Patrice Vermot conclut avec un clin d'œil : « WAGO ? Je ne connais pas. Si je devais connaître, ce ne serait pas bien. » Magnifique compliment. Tout est dit.

A. Pilet SA
www.a-pilet.ch

Wago Contact SA
 Rte de l'Industrie 19
 1564 Domdidier
 Tél. 0840 200 750
info.switzerland@wago.com
www.wago.ch

